

HS-2

ZGRZEWARKA LABORATORYJNA

PRECYZYJNA ZGRZEWARKA LABORATORYJNA DO DOKŁADNEGO I POWTARZALNEGO OKREŚLANIA PROGU ZGRZEWANIA. URZĄDZENIE HS-2 JEST UZNAWANE JAKO STANDARD BRANŻOWY. WYTWARZA ZGRZEWY O SZEROKOŚCI OD 5 DO 25 MM ORAZ DŁUGOŚCI DO 50 MM.

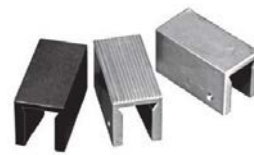


Zalety:

- Wybór konfiguracji listwy zgrzewającej – pojedyncza (górną) lub podwójna (górną i dolną), spełniają wymagania normy ASTM F2029
- Użytkownik może łatwo wymieniać listwy zgrzewające, zmieniając ich powierzchnie oraz wykończenia
- Dokładne i powtarzalne zgrzewy dzięki precyzyjnie obrobionym powierzchniom zgrzewającym oraz układowi przewodnicy szczęki
- Wszechstronne zastosowania dla materiałów elastycznych, opakowań typu blister i kubeczków
- System wymagający niewielkiej obsługi, kalibracja co 12 miesięcy.

Własności:

- Dokładne ustawienie nacisku na standardową powierzchnię pod szczęką
- Sterowniki temperatury, ciśnienia oraz czasu wymiany
- Szczęki wykonane z aluminium i silikonu z precyzyjnie obrobionymi powierzchniami
- Na powierzchni szczęk znajduje się dopasowane karbowanie oraz powłoka teflonowa
- Funkcja cyklu automatycznego zapewnia większy komfort pracy użytkownika z wieloma próbkami



Szczęki zgrzewające:
Płaskie, karbowane albo niestandardowe
Standardowa wielkość 25 mm (szer.) x 50 mm (dł.)
Dostępne są szerokości od 5 mm do 25 mm.



Szczęki przesuwane



RONOX TECHNOLOGY
UL. WROCŁAWSKA 39 C
DOMASŁAW
55-040 KOBIERZYCE
T | 71.792.60.00
F | 71.792.60.60
E | info@ronox-technology.pl
W | www.ronox-technology.pl

Specyfikacja

Szerokość zgrzewu	maks. 50 mm.
Sterowanie temperaturą	Zakres: zewnętrzna do 300°C, dokładność: +/- 0,5%, dokł. robocza: +/-2°C. Sterowanie temperaturą pojedynczej szczęki zgrzewającej (górnej) lub podwójnej (górnej i dolnej)
Ciśnienie	Zakres: 0 do 6,8 bara (100 psi, 689 kPa), za pośrednictwem precyzyjnego regulatora i wyświetlacza cyfrowego. Dokładność +/-5%, powtarzalność +/- 0,0014 bara (0,02 psi). Linia zasilanie czystym i suchym sprężonym powietrzem lub butla gazowa (powietrze/azot) przy 6,2 do 7 barów (90 do 100 psi)
Czas wymiany	Zakres: od 0,1 do 99,9 s, rozdzielczość 0,01 s
Cykl automatyczny i czas opóźnienia	Czas opóźnienia: od 0,1 do 99,9 s W przypadku automatycznej obsługi listw zgrzewających w ręcznym środowisku produkcyjnym. Wspomaganie prawidłowego ustawienia próbki. Elektronicznie sterowany procesor.
Prowadnice szczęk	Dostosowanie przesuwu na szczękach za pomocą mechanizmu szybkiego zwalniania.
System Szczęki zgrzewające	Standardowe płaskie szczęki 25 mm x 50 mm, wykonane z aluminium z precyzyjnie obrobioną powierzchnią. Dolna szczęka zgrzewająca z powierzchnią z gumy silikonowej. (Zobacz opcje poniżej)
Warunki otoczenia:	Zewnętrzna temperatura pracy 5-50 C, maks. wilgotność względna 75% (bez kondensacji)
Zasilanie	240 V AC 50/60 Hz (110 V AC dostępne na życzenie)

Opcje

- Sterowanie temperaturą pojedynczej szczęki zgrzewającej (górnej) oraz podwójnej (górnej i dolnej)
- Wymagany wymiar/profil szczęk zgrzewu (w tym dopasowane karbowanie – karb 120° x 1,8 mm)
- Szczęki zgrzewające ze stali nierdzewnej
- Szczęki i taśma powlekane teflonem
- Włącznik nożny
- Osłona przeciwpyłowa z PCV
- Alarm niskiej/wysokiej temperatury, możliwość ustawienia
- Układ zgrzewania na zimno
- Cyfrowy termometr z czujnikiem paskowym s/s do kontroli temperatury szczęki (na ilustracji)



RONOX TECHNOLOGY
 UL. WROCLAWSKA 39 C
 DOMASLAW
 55-040 KOBIERZYCE
 T | 71.792.60.00
 F | 71.792.60.60
 E | info@ronox-technology.pl
 W | www.ronox-technology.pl